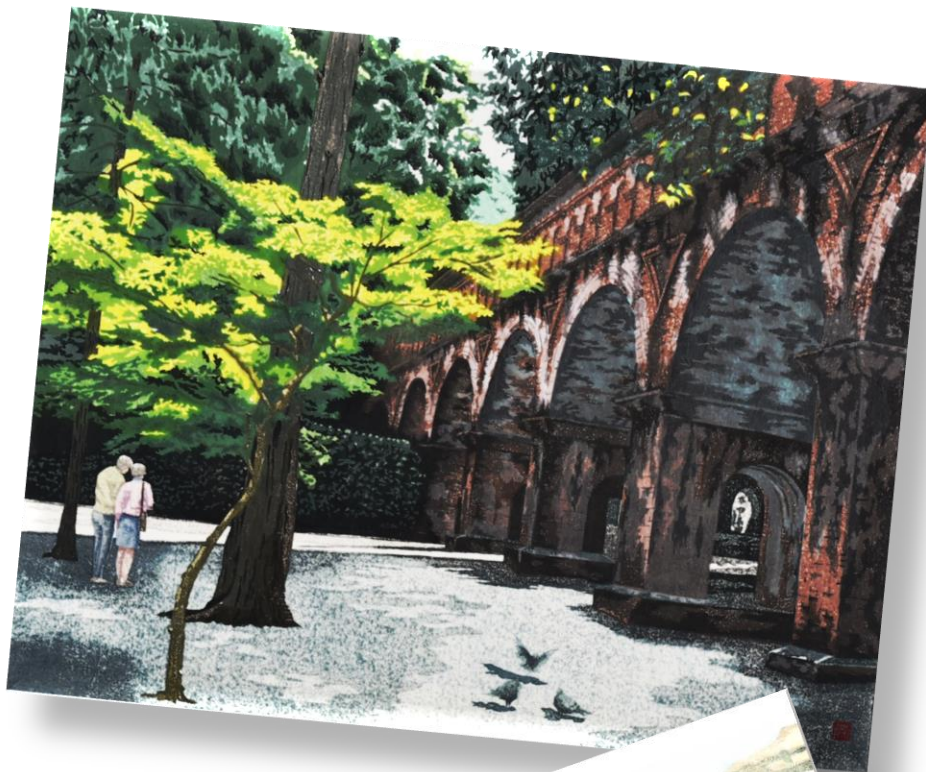


# 版画フォーラム 2025

## 和紙の里ひがしちちぶ展図録

(第22回)

提携展：第5回日本版画会はがき版画コンクール



版画フォーラム大賞

「水路閣」

木版 56×70

赤松 孝彦（広島県）

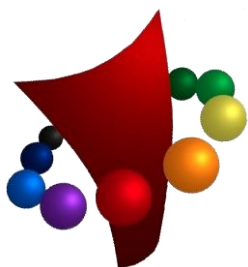


はがきの部最優秀賞

「牧場の仲間たち」

木版

浅川 和憲（大分県）



版画フォーラム実行委員会

提携団体：日本版画会



# 2025年展の開催に当たって

版画フォーラム実行委員会委員長 北村 光一



東秩父村和紙の里における版画フォーラムも、お陰様で全国から多くの作品が集い感謝しています。

毎回2千名にも及ぶ方々が観賞にお越し下さいますこの展覧会も、22回を迎えることができました。全国の和紙生産現場で、これだけ長い間公募形式で多くの皆様から愛される版画展はありません。

今年の「和紙の里ひがしちちぶ展」は昨年に引き続いて日本版画会と提携した「はがき版画コンクール」、テーマ「翔」の「課題の部」への応募作品を含めた版画作品が総計339点出品されました。さらに和紙の里以外での協賛展として小川町ギャラリー玉井屋で、5月には寄居町の榊きぬのいえ様による「きぬのいえ涼風展」、6月には高橋孝夫様の「ようこそ猫の館へ」展が開催しています。また展覧会後には、入賞作家の作品を3カ所で協賛展として再展示し、地域に密着した版画文化向上に努めております。

特に今年4月には版画フォーラム実行委員会と日本版画会が、チェコ版画家協会と進めてきましたチェコでの「日本・チェコ現代版画交流展2025」に、日本から60点の作品が出品され、26名もの関係者が訪問し、開設準備と相互の文化交流に汗を流しました。今年の秋の日本版画会展（於：東京都美術館）には日本版画会がチェコの作家の作品を招待展示し、相互の国際的版画芸術交流をさらに深める計画です。

高齢化の影響や内外の厳しい経済情勢にも拘らず、今年も多方面の方々よりフォーラム事業に継続して心温まるご支援・ご協力を賜りました。ここに改めまして衷心より御礼・感謝を申し上げます。

## 入賞作品協賛展

### 喜楽版画展

主 催：日本料理 喜楽

日 時：7月2日（火）～31日（木）

月・第1・3火曜日定休

11時30分～14時（休憩をはさみ）

17時～21時まで（最終日 14時まで）

お食事はご予約の上お出かけください

（TEL 0485-81-0200）

### 晴雲版画展

主 催：晴雲酒造

会 場：ギャラリー玉井屋

日 時：7月1日（火）～31日（木）水曜日定休

11時～15時まで（最終日14時まで）

### 宝登山神社展

主 催：宝登山神社

会 場：宝登山神社記念齋館

日 時：7月6日（日）～13日（日）

10時～16時（最終日14時）まで

## ギャラリー玉井屋（晴雲酒造）での協賛展

### きぬのいえ涼風展

主催：榊きぬのいえ

会 期 5月1日～31日 水曜日定休

開廊時間 11時～15時まで

### 高橋 孝夫 版画展

「ようこそ 猫の館へ」

会 期 6月1日～30日 水曜日定休

開 廊 11時～14時

## 2025年度 出品状況

|        |      |
|--------|------|
| 出品者総数  | 195人 |
| 作品数    | 339点 |
| 課題の部   | 24点  |
| 自由の部   | 145点 |
| はがきの部  | 167点 |
| 応用作品の部 | 3点   |



# 版画フォーラム2025 和紙の里ひがしちちぶ展

## 上位入賞作品 《課題・一般》

ここに、課題、自由の各部門別の上位入賞作品を紹介。続いて招待作家の作品を5Pに、そして6Pから全出品作品を「一般作品」として、作家のアイウエオ順で掲載（15Pまで）。スポンサー賞受賞作品には、ここで賞名を付記している



### 版画フォーラム大賞

水路閣 (木版)  
赤松 孝彦 1081



### 埼玉県知事賞

(課題の部)  
蝶翔・輝游・青B (混合)  
伊藤 清治 2004



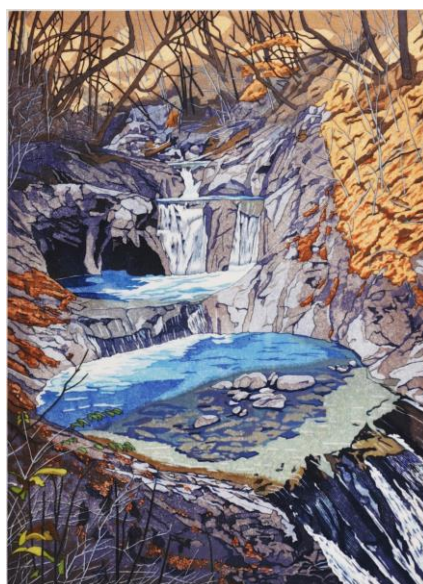
### 埼玉県知事賞

(自由の部)  
潮 騒 (木版)  
河村 泉 1070



### 埼玉県議会議長賞

(課題の部)  
凜と立つ (木版)  
飯山 誠一 2015



### 埼玉県議会議長賞

(自由の部)  
溪流 (木版)  
嘉山 実 1094





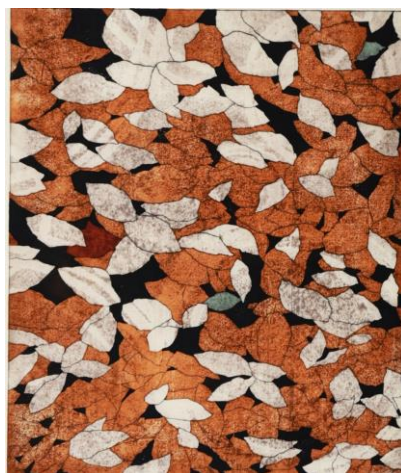
埼玉県教育委員会教育長賞  
(課題の部)  
今、翔く(孔版)  
山田 和代 2007



埼玉県教育委員会教育長賞  
(自由の部)  
千紫万紅(リトグラフ)  
山本 麻実 1141



埼玉県芸術文化祭実行委員会  
会長賞(課題の部)  
盛夏Ⅲ(木版)  
高野 浩子 2001



埼玉県芸術文化祭実行委員会  
会長賞(自由の部)  
Point of Renewal(木版)  
MCKenna Terry 1103



埼玉県芸術文化祭実行委員会  
奨励賞(課題の部)  
越冬(木版)  
山崎 正子 2019



埼玉県芸術文化祭実行委員会  
奨励賞(自由の部)  
コード・ブルー(孔版)  
村井 紳浩 1017





東秩父村長賞  
物思い（羽田空港）  
（木版）  
森進吾 2014



東秩父村議会議長賞  
夏空に羽ばたく  
（木版）  
稲垣 寿雄 2009



東秩父村教育委員会教育長賞  
祝 う（木版）  
山崎 岩雄 2003



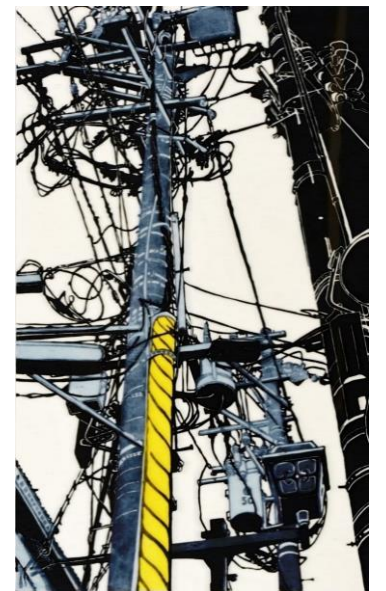
東秩父村商工会長賞  
夢がいっぱい（木版）  
西潟 英樹 2006



テレビ埼玉賞  
野あざみ（木版）  
皆本 典子 1078



FM NACK 5 賞 黎明（木版） 倉林 均 1063



埼玉新聞社賞  
ライフライン・24（木版）  
貝瀬 利一 1015



小川ライオンズクラブ賞  
旧街道の石畳風景（木版）  
安仁屋政汎 1018

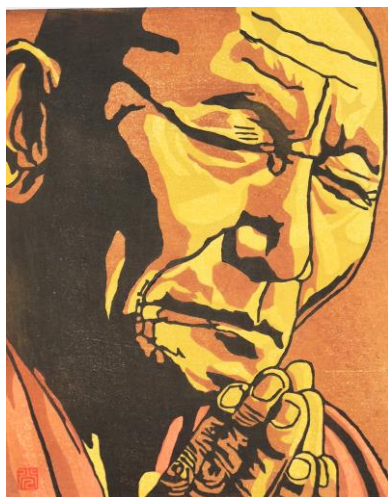


小川ロータリークラブ賞  
「好物の鮭獲ったぞー」（木版）  
本間 政雄 1003

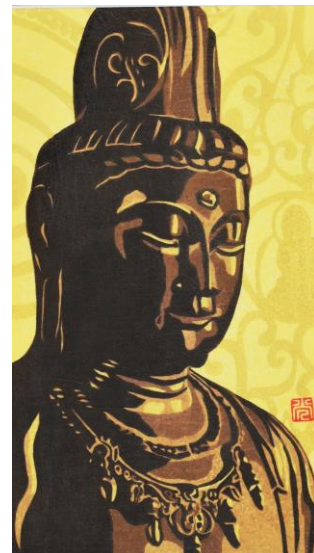


## 《招待作品》

展覧会の運営に深くかかわっている作者の作品は、審査対象外とし招待とした。はがき版画コンクールも同様の対応をしている



パルデン・ギャッツォ  
(木版)  
北村 光一 1088



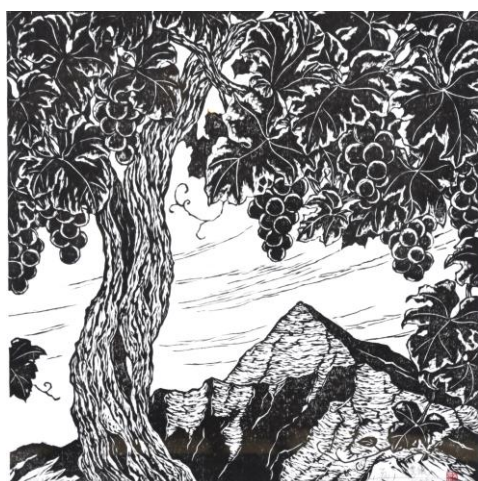
薬師寺 聖観音  
(木版)  
北村 光一 1089



墨の草 (木版)  
町田えいめい 1142



通園定期 (混合)  
町田えいめい 1143



豊 穣 (木版)  
高野 勉 1007



飛 翔 (木版)  
高野 勉 2002



## 《一般作品》

部門ごとに上位の賞の審査が終わった後、自由部門と課題部門を一体としてスポンサー賞の審査を行った。ここで「参考招待」とあるのは、他の展覧会で高い評価を既に受けた作品を広く紹介するために展示した作品



**むらさき奨励賞**  
Monday blues  
(月曜日の憂鬱)  
(孔版)  
秋山 泉  
1074



Blowing in the wind  
(風に吹かれて)  
(孔版)  
秋山 泉  
1075



**たかの表具店賞**  
晩秋の里山 (木版)  
阿久津清孝 1050



**版画芸術賞**  
チェコ・チェスキー・クルムロフの街  
(木版)  
浅田 良一 1138



**蚕小屋ライブ奨励賞**  
生きるカマキリ (木版)  
旭 楓太 1004



青空へ  
(木版)  
安仁屋政汎  
2005



**和味奨励賞**  
繁 華  
(木版)  
池野 健  
1108



**参考招待**  
life- I  
(リトグラフ)  
石川 順子  
1055



**参考招待**  
君を探す  
(メディウム)  
石田 真澄  
1145



**三光物産賞**  
富士額  
(リトグラフ)  
板倉 知恵  
1031



小舟で一春へー  
(リトグラフ)  
板倉 知恵 1030



花言葉は「あでやかな美人」  
(Ⅱ)  
(木版)  
一柳 俊一  
1093



**福島ハウジング賞**  
櫻 (木版)  
伊藤 昇造  
1107

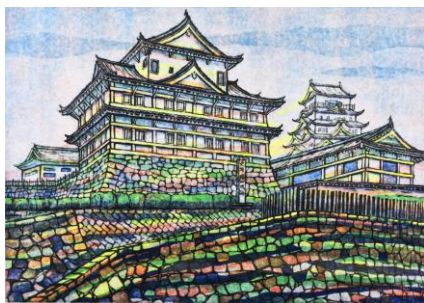


津軽菖蒲 (木版)  
伊藤 昇造 1106





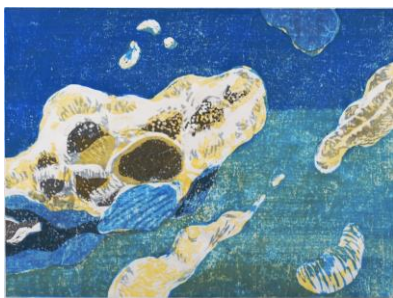
サンエイ・ソフトウェア・ジャパン奨励賞  
ヒゴタイとブルービー (木版)  
伊藤 武彦 1041



清綱賞  
400年の歴史 (木版)  
猪原 祥行 1061



Y婦人  
(木版)  
猪原 祥行  
1062



秩父味噌奨励賞 Look up VII (木版)  
入澤 徹 1016



IT Savvy賞  
family (木版)  
岩崎 憲司 1072



棲み家  
(木版)  
岩島 進  
1038



むらさき賞  
立 葵 (木版)  
岩田 昇 1092



玉川橋 (木版)  
岩田 昇 1144



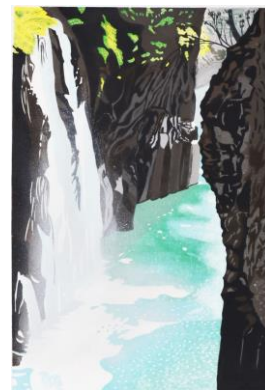
勇 馬  
(木版)  
上田 一男  
1111



桜美奨励賞  
想 い (孔版)  
梅澤 誉子 1071



夢に向かって (孔版)  
梅澤 誉子  
2016



喜楽賞  
神話の舞台  
(高千穂)  
(木版)  
遠藤 秀雄  
1014



桜美奨励賞  
冬ごもり (木版)  
遠藤 仁男 1056



瀬川病院賞  
ダンスI・ベリーダンス (木版)  
大塚 悦生 1059



みどうの壮奨励賞  
俯きがちのスノーク  
イーン (木版)  
大土井千秋 1060





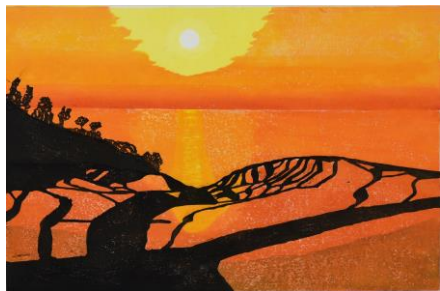
ムクゲ (木版)  
岡崎 厚子 1130



晩 秋 (木版)  
岡崎 厚子 1131



苫屋 (五箇山の米搗き場)  
(木版)  
岡島 哲郎 1027



三光物産奨励賞  
大田子海岸 (西伊豆) (木版)  
岡田 利行 1136



清網奨励賞  
大 樹-2 (木版)  
小倉 眞 2024



大地を掴む  
(木版)  
小倉 眞 1122



木 立  
(木版)  
小倉 眞 1123



白米千枚田 (輪島)  
(木版)  
岡田 利行 1137



和味奨励賞  
たおやか (銅版)  
小曾根正利 1054



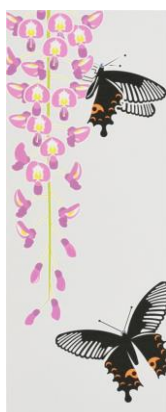
え り  
(銅版)  
小曾根正利 1053



飯塚整形外科医院奨励賞  
一輪車で  
スーイ・ス  
イ (木版)  
角谷せつ子 1080



三光物産奨励賞  
白鳥 VII 「はばたけ」 (木版)  
笠原 辰巳 2022



藤×蝶 VII  
(インク  
ジェット)  
笠原 辰巳 1102



工房かみぐ  
ら賞  
ドイツ・  
ローテンブ  
ルクの古井  
戸 (木版)  
柏瀬 茂夫 1095



埼玉中央農業協同組合賞  
信濃川河川敷 冬の日 (木版)  
片野 栄子 1042





庭のノーゼンカズラ  
(木版)  
金子 健也  
1110



能面「孫次郎」(木版)  
蒲生 誠男  
1116



秩父味噌奨励賞  
聖観音菩薩  
奈良・薬師寺(木版)  
蒲生 誠男  
1117



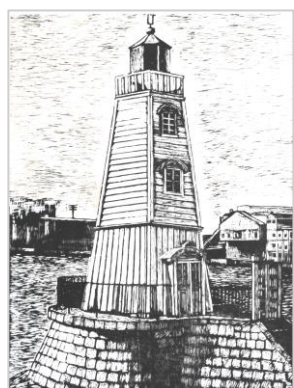
カウンターの芋づる(木版)  
川野 和男 1039



たかの表具店奨励賞  
枯 葉 (木版)  
川野 和男 1040



福島ハウジング奨励賞  
嘗〜誰の家〜(木版)  
河村よし子1085



旧堺浜灯台の夕暮  
(木版)  
神崎 隆  
1045



サンエイ・ソフトウェア・ジャパン奨励賞  
月まで38万キロ  
(木版)  
神崎 初代  
2010



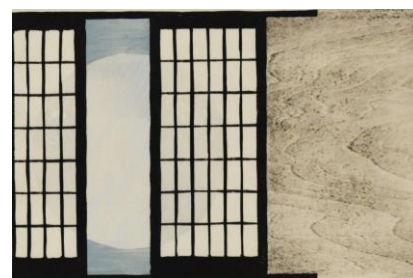
のれん  
(木版)  
橘川 雅恵  
1134



萩 (木版)  
橘川 雅恵 1134



水面Ⅱ  
(木版)  
倉林 均  
1064



Nuit japonaise (木版)  
クリスティーナ ロエイ  
1104



秩父味噌賞  
雅 (木版)  
小池美登利 1046



祭り (木版)  
高野 浩子 1006



IT Savvy奨励賞  
nowにゃおニヤウ (木版)  
高野 史也 1005





春・棚田 (木版)  
小嶋 麗 1024



ドンキホーテとサンチョ  
(木版)  
小寺 利夫 1077



きぬのいえ奨励賞  
ストールのおしゃれ (木版)  
小畑 路子 1096



IT Savvy奨励賞  
江ノ電 (木版)  
小林香枝子 1128



寒つばき (木版)  
小林香枝子 1129



埼玉中央農業協同組合奨励賞  
殿ヶ谷戸公園 (木版)  
近藤 悦子 1066



春 惜しむ (木版)  
近藤 悦子 1067



歌の力  
(木版)  
櫻井トミ子 1025



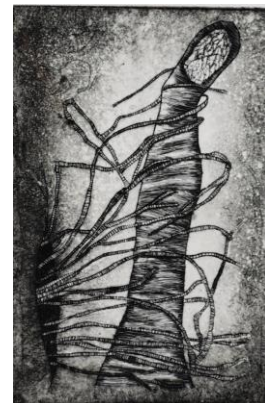
花 華 花 (木版)  
櫻井トミ子 1026



埼玉県中央  
農業協同組  
合奨励賞  
空へ！  
(木版)  
佐々木健治  
2011



工房かみぐ  
ら奨励賞  
ふたり Ⅱ  
(銅版)  
澤下いづみ  
1139



孤独の王 Ⅱ  
(銅版)  
澤下いづみ  
1140



瀬川病院奨  
励賞  
Paris  
2024  
(木版)  
塩寺 勝夫  
1008



喜楽奨励賞  
翔太郎  
(リトグラフ)  
清水美佐子  
2008



猫家族の愛と憤り (木版)  
清水美佐子 1029





槻川住建工  
業奨励賞  
冬の羽黒山  
五重塔  
(木版)  
志村 隆弘  
1013



きぬのいえ  
賞  
Wave- I  
(混合)  
白石 幸子  
1043



Wave- II  
(混合)  
白石 幸子  
1044



ハルがキタ (銅版手彩色)  
代田 恒子 1023



みどろの壮  
奨励賞  
春色に跳ね  
る(木版)  
関根 広司  
1121



嫌われ者  
(木版)  
反田 京子  
1087



ある春の日の昼下がり (木版)  
高橋 孝夫 1097



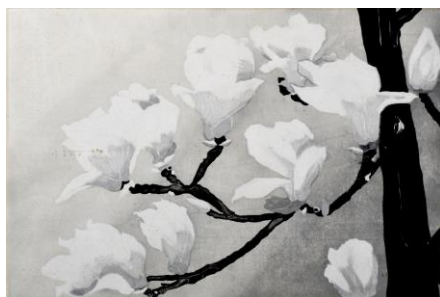
蚕小屋ライ  
フ賞  
母ありて  
(木版)  
高橋 孝夫  
2020



飯塚整形外  
科医院賞  
競うて華や  
ぐ(木版)  
高橋 裕子  
1049



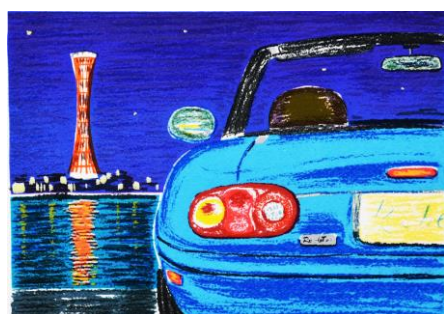
むらさき奨  
励賞  
凜として  
(木版)  
滝内 博子  
1098



壮麗(白木蓮) (木版)  
滝内 博子 1099



相思(木版)  
滝内 博子 2021



版画芸術賞  
Akogare-E (孔版)  
宅間 雅明 1091



晴雲奨励賞  
雲霧の下の真実の道(木版)  
竹田多美子 1076



菊(木版)  
田中 武彦 1124





みどりの壮  
賞

雷鳥（静寂  
を破る翔）  
（木版）

種口 泰生  
2012



雪景色（剣岳）（木版）  
種口 泰生 1048



ランデブー（木版）  
富山 純二 2023



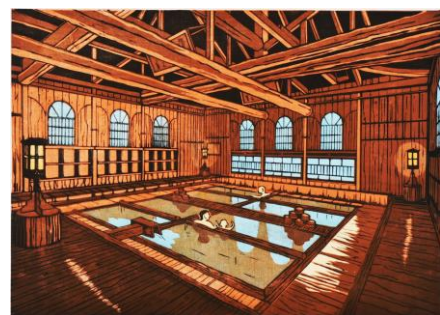
清網奨励賞

日本電波塔  
（木版）

中川 鈴香  
1082



友 と（木版）  
長峰 俊晴 1057



コミヤ建材賞

法師温泉（木版）

中村 義弘 1019



微笑みの鬼瓦（木版）  
中村 義弘 1020



空の彼方へ  
（木版）  
新見 伸子  
1079



槻川住建工業賞

暮 雪（木版）

新國 剛男 1058



雨の時間A（木版）  
西川 くみ代 1034



飯塚整形外科医院奨励賞

雨の時間B（木版）

西川 くみ代 1035



HaLong Bay（ベトナム）  
（孔版）

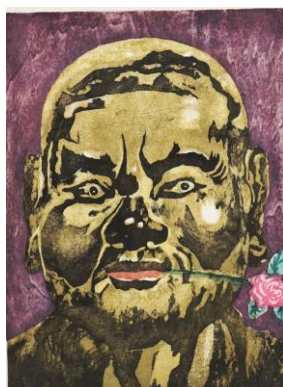
橋本 広喜 1012



版画芸術賞

Angkor Wat（カンボジア）  
（孔版）

橋本 広喜 1011



晴雲奨励賞

それでいい  
のか!!（優  
波離像）  
（木版）

長谷川和良  
1100



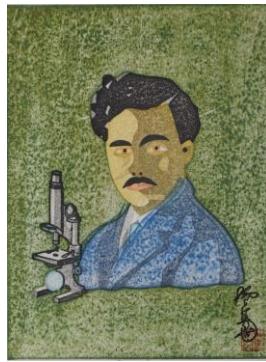
どうしよう!!（如意輪観音像）  
（木版）

長谷川和良 1101





春の海 (木版)  
波田野浩雲 1114



野口英世  
(木版)  
波田野浩雲  
1115



晴雲賞  
希う (木版)  
東山 翼也 1047



黄水仙 (木版)  
藤田 優子 1132



ポインセチア (木版)  
藤田 優子 1133



きぬのいえ  
奨励賞  
神の祝福  
(木版)  
藤本 知士  
1084



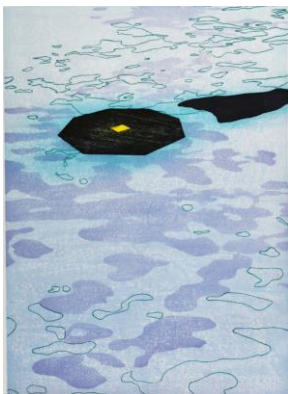
趙師雄の  
夢?梅の精  
(木版)  
辺見みどり  
1109



和味賞  
ちからくらべ (木版)  
實中 美緒 1065



たかの表具店奨励賞  
城 (木版)  
細川銀二郎 1021



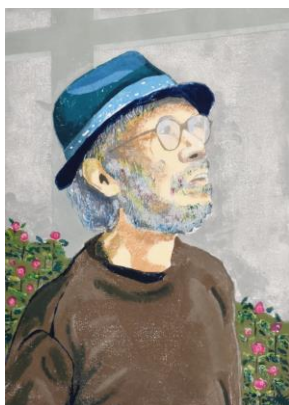
桜美賞  
shadow  
411  
(木版)  
堀田 佳則  
1118



苔寺の仲良し地蔵 (木版)  
本間 政雄 1002



アート・コア賞  
夜 (木版)  
前 知津子 1028



アート・コ  
ア奨励賞  
畏友K氏  
(木版)  
前田 浩範  
1032



ぷーさん (木版)  
正木 恭子 1125



蝶 飛び舞  
う高岡の大  
仏さま (木  
版)  
水上 悦子  
2017





工房かみぐ  
ら奨励賞  
のれん  
(木版)  
溝上 安信  
1119



東京湾夕景 (木版)  
溝上 安信 1120



蚕小屋ライブ奨励賞  
wanted IV (銅版)  
三村 真季 1068



宝登山神社  
賞  
濃溝の滝  
(孔版)  
望月美津子  
1036



花吹雪 (孔版)  
望月美津子 1037



冬晴れ (木版)  
森重 美典 1069



箱根仙石原 (木版)  
森 進吾 1052



槻川住建工  
業奨励賞  
冬の朝  
(木版)  
山先 方江  
1083



うしろの正  
面だあれ  
(木版)  
山先 方江  
1086



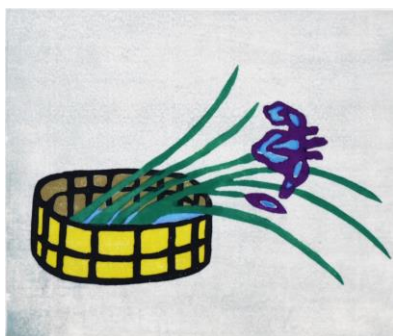
あたゝかな  
日に  
(木版)  
山先 方江  
2018



四季のぬくもり II (木版)  
山崎 正子 1090



きゅうりと  
ウリ  
(木版)  
山下 和子  
1126



菖 蒲 (木版)  
山下 和子 1127



福島ハウジ  
ング奨励賞  
翔(旅をす  
るチョウ)  
(木版)  
山田 陽子  
2013



喜楽奨励賞  
ゴギョウ  
(銅版)  
山中 秀孝  
1073





宝登山神社奨励賞  
本通りからⅣ  
(木版)  
山本充広  
1051



水天宮 祭  
(木版)  
吉田 辰子  
1112



錦 秋 (木版)  
吉田 辰子 1113



宝登山神社奨励賞  
咲いたよ!! (木版)  
吉野 節子 1010



初夏に咲く  
(木版)  
吉野 節子  
1009



アート・  
コア奨励賞  
北風びいぷ  
う (木版)  
渡邊トヨ子  
1033



サンエイ・ソフトウェア・  
ジャパン賞  
吹雪の中の登校(2) (木版)  
渡辺 輝治 1001



だいじょう  
ぶ (木版)  
渡邊 昇  
1105



瀬川病院奨励賞  
サンタバーバラハーバー (孔版)  
渡邊 裕子 1022

## 《応用作品の部》



2025カレンダー  
浅田 良一

手刷りの版画カレンダー。1か月1枚。  
文字も版画で刷った  
力作



2025年 にゃん暦  
水上 悦子



武州安戸宿創作カレ  
ンダー  
鷹野 法邦

地域のかたが集まっ  
てステンシルで版画  
を制作。それをもと  
にパソコンに取り組  
み印刷し配布。1枚  
2か月。地域のお祭  
りと連動。3月から  
2月までの構成

1か月1枚の版画で構成。絵は  
すべて猫がテーマのかわいい  
暦



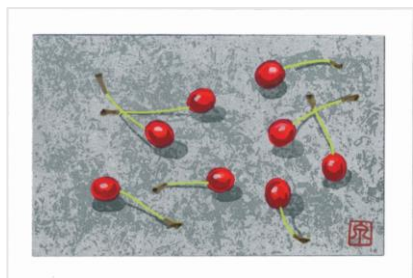
# はがき版画コンクール

## 一般の部



最優秀賞

牧場の仲間たち（木版）  
浅川 和憲 3021



優秀賞

サクランボ（孔版）  
秋山 泉 3096



東秩父郵便局長賞  
暑中見舞（木版）  
安仁屋政汎 3066



東秩父郵便局長賞  
年賀状(蛇三味線)（木版）  
田中 武彦 3157



優秀賞

カンパニユラ（木版）  
佐藤 博文 3011



優秀賞

振り向けば（木版）  
河相美枝子 3032



槻川郵便局長賞  
時の鐘(川越市)（木版）  
岩崎 憲司 3092



槻川郵便局長賞  
桜春の歓び（木版）  
三橋 隆 3038



奨励賞

山茶花（木版）  
伊藤 昇造 3153



奨励賞

松の木の下で(木版)  
岡本 睦子 3107

第5回はがき版画コンクールによせて

日本版画会会長 町田 えいめい

はがき版画コンクールも5回目を迎えました。

昨年と本年は版画フォーラム和紙の里ひがしちちぶ展と共催し、関東支部が運営を行いました。諸々の経費が嵩むことを考慮して本年より参加費をいただくことといたしました。

そのため出品数が減少すること考えていましたが、ほとんど減少はありませんでした。かえて作品の質が向上したことには驚き、審査会も白熱しました。

第6回への期待も高まるところです。



## 招待作家の作品



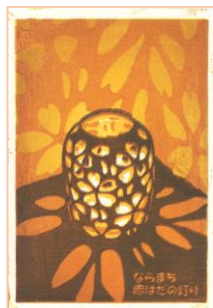
高原で飛行機雲(木版)  
川野 和男 3073



キャンディー屋さん  
(木版)  
川野 和男 3074



円空菩薩(木版)  
北村 光一 3001



ならまち 赤いはだ  
の灯り(木版)  
北村 光一 3002



万年青(孔版)  
高野 勉 3016



初夏(孔版)  
高野 浩子 3017



Misty(凸凹版)  
塚本 邦光 3167



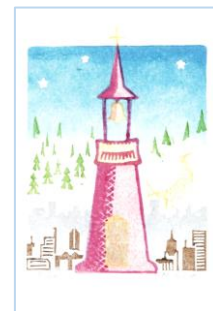
なんてん(木版)  
東山 翼也 3078



ほたる袋(銅版)  
前 知津子 3071



天の鍵盤(木版)  
町田えいめい 3165



都会のイブ(木版)  
町田えいめい 3166



冬いちご(木版)  
皆本 典子 3099



貝殻の詩(木版)  
皆本 典子 3100



ぼんぼりまつり(木版)  
森 進吾 3083



ナズナ(銅版)  
山中 秀孝 3093



キキョウ(銅版)  
山中 秀孝 3094

## 日本版画会 はがき版画コンクールによせて

日本版画会 関東支部長 塚本 邦光

時下益々ご清祥のこととお慶び申し上げます。はがき版画コンクールは、今年で第5回展を迎えることができました。

今回も、関東支部が幹事団体として取り組んでいますが、ひとえに出品者と運営に携わった皆様方のご協力が有ったのことに深く感謝申し上げます。

10cm×15cmの制約のあるなか、自由な発想に基づいた多種多様な表現を鑑賞することが出来る良い機会だと思います。

ぜひ、ご高覧頂ければ幸いと存じます。





春 キズイセン (木版)  
青木 真弓 3033



トキリマメ (孔版)  
秋山 泉 3095



空中戦 (木版)  
安仁屋政汎 3065



寿人形・I (木版)  
有澤 知行 3056



佳作  
おあずけ (木版)  
有澤 知行 3057



佳作  
Mt.Fuji (木版)  
安藤 修二 3054



真白き山頂 (木版)  
安藤 修二 3055



ひとりあそび (木版)  
伊藤 芳雄 3008



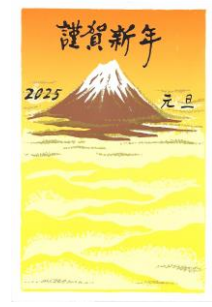
平和のしらべ (ゴム版)  
稲子 正夫 3003



蛇の夢 (年賀状)  
(木版)  
猪原 祥行 3087



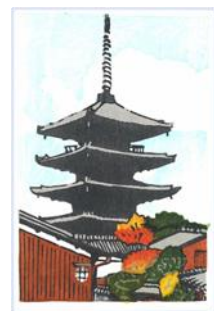
駆ける (木版)  
伊藤 芳雄 3009



謹賀新年 (孔版)  
梅澤 誉子 3090



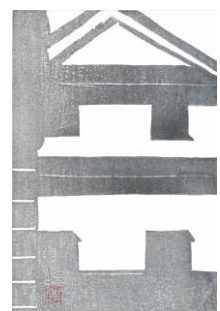
秋のささやき (孔版)  
梅澤誉子 3091



佳作  
天高く (木版)  
遠藤 秀雄 3064



佳作  
おたるにて (木版)  
大川 真純 3029



倉敷にて (木版)  
大川 真純 3030



佳作  
春の訪れ (孔版)  
太田 一美 3050



暑中見舞 (夏の海)  
(木版)  
岡崎 厚子 3161



裏表のない私  
(スチレン)  
緒方悠実子 3137



コンテスト (木版)  
岡本 睦子 3108





佳作  
幻想 (銅板)  
小曾根正利 3084



巳年 (銅板)  
小曾根正利 3085



花 × クロアゲハ Ⅲ  
(木版)  
笠原 辰巳 3151



佳作  
オオシマザクラ(木版)  
梶川 恵司 3060



ハマアザミ (木版)  
梶川 恵司 3061



十一面観音菩薩 奈良・室生寺 (木版)  
蒲生 誠男 3154



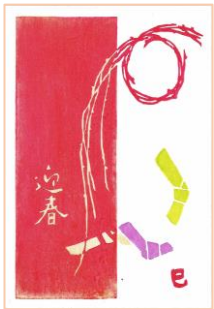
1日の終わりに感謝  
(木版)  
河相美枝子 3031



ハイウェイ上の夏  
(木版)  
神崎 初代 3075



盛夏 (木版)  
神崎 初代 3076



年賀状(迎春) (木版)  
橘川 雅恵 3163



佳作  
アナトリアの翁 (木版)  
倉田 宗治 3004



バラの妖精 (木版)  
倉田 宗治 3005



月に映える (孔版)  
高野 次雄 3012



佳作  
夕陽 (孔版)  
高野 次雄 3013



石見神楽・大蛇 (木版)  
小西 鈴枝 3048



愛しの粘こぼし(良弁椿)  
(木版)  
小西鈴枝 3049



いちごさん (木版)  
小畑 恭子 3141



ガラスの美しさ I  
(エッチング)  
小畑 路子 3143

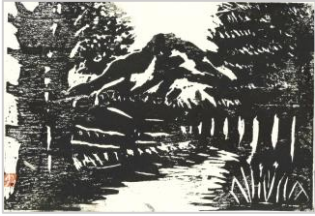


ガラスの美しさ Ⅲ  
(エッチング)  
小畑 路子 3144



年賀状(迎春) (木版)  
小林香枝子 3160





故郷の山（木版）  
小林 典世 3034



あやめ（木版）  
小林 典世 3035



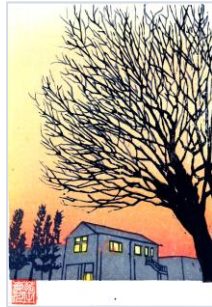
餌とったぞ！（木版）  
小林 希幹 3019



見上げて ごらん（木版）  
小林 希幹 3020



佳作  
夏の雲 （木版）  
菰田 真人 3022



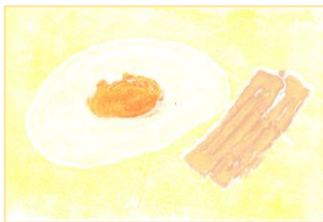
秋の夕暮れ（木版）  
菰田 真人 3023



佳作  
静 寂 （木版）  
酒井 政保 3040



もちつき （木版）  
坂上 時平 3052



ベーコンエッグ  
（スチレン）  
坂田 真保 3138



ふるさとの山（木版）  
櫻井トミ子 3069



スイセン咲いた（木版）  
櫻井 トミ子 3070



うねり （木版）  
佐々木 健治 3077



祭りのあとの葬列#0  
（銅板）  
澤下いづみ 3164



秋の菊 （木版）  
三森 俊彦 3059



アザミの秘密（銅板）  
嶋原 佳代 3027



白いあいつ（銅板）  
嶋原 佳代 3028



尾長金魚 （孔版）  
鷹野 法邦 3014



団十郎 （孔版）  
鷹野 法邦 3015



春うらら （木版）  
高橋 孝夫 3145



Spring （木版）  
高橋 孝夫 3146





南京と花 (木版)  
滝内 博子 3147



猪親子 (木版)  
滝内 博子 3148



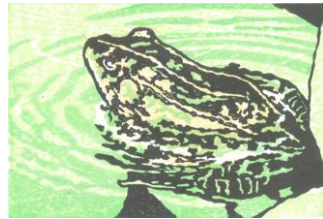
暑中見舞 (手筒花火)  
(木版)  
田中 武彦 3156



佳作  
花より… (木版)  
田中 正己 3043



雷 鳥 (木版)  
種口 泰生 3079



初 夏 (木版)  
千葉 良三 3036



佳作  
旧吹屋小学校  
(木版)  
千葉 良三 3037



蘭 (木版)  
中塚 幸子 3046



白い花 (木版)  
中塚 幸子 3047



母さんニワトリ  
(スチレン)  
長沼 裕美 3139



朱い蛇 (木版)  
長峰 俊晴 3086



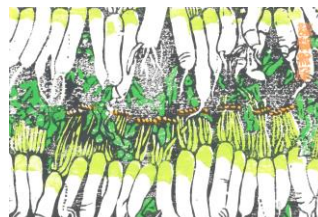
月の砂漠 (木版)  
中村義弘 3068



夕陽の砂漠 (木版)  
中村 義弘 3067



神の使い (木版)  
中山 澄子 3018



大 根 (木版)  
長谷川和良 3149



羊蹴思惟像 (木版)  
長谷川和良 3150



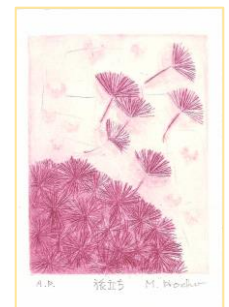
暑中見舞 (花火)  
(木版)  
藤田 優子 3162



佳作  
いつも一緒 (銅板)  
古谷 宏二 3041



トウガラシ (銅板)  
古谷 宏二 3042

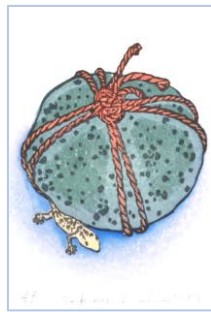


佳作  
旅立ち (銅板)  
寶中 美緒 3088





野いちご (木版)  
寛中 美緒 3089



Sekimori S (木版)  
堀田 佳則 3155



「仲間と餌場に向かう…」 (木版)  
本間 政雄 3010



生きていれば日はまた昇る (木版)  
前田 浩範 3072



復興へ (木版)  
水上 悦子 3097



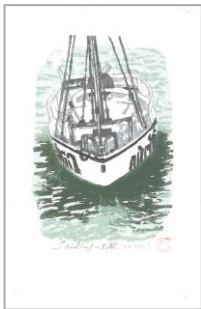
夏の日 (木版)  
水上 悦子 3098



晴れのち花 (木版)  
水谷香奈子 3044



休日 (木版)  
水谷香奈子 3045



Sailingへ出航 (木版)  
三橋 隆 3039



龍 (木版)  
南谷 艶子 3058



大願成就 (木版)  
宮地 政弘 3024



年賀状 法隆寺留蓋 (木版)  
宮地 政弘 3025



佳作  
M (銅板)  
もと 3051



佳作  
ダリア (木版)  
安田 啓子 3101



ヘビ (木版)  
安田 啓子 3102



佳作  
化身 (木版)  
山崎 岩雄 3026



ぼたん (木版)  
山崎 正子 3142



年賀状 (迎春) (木版)  
山下 和子 3158



暑中八ガキ (涼) (木版)  
山下 和子 3159



佳作  
高龍様の白蛇 (木版)  
山田 俊彦 3053





福寿草 (木版)  
山田 陽子 3081



栗姫かぼちゃ(木版)  
山田 陽子 3082



彩り三姉妹(木版)  
山本 敦美 3140



よろしくネ!  
(年賀状)(木版)  
山本 克彦 3109



よろしくネ(木版)  
山本 克彦 3110



佳作  
野いちご(木版)  
山本 充広 3080



吉 祥 (木版)  
山本真由美 3104



空から舞い降りた小さな  
光 (木口木版)  
横山 尚 3105



2025  
(ドライポイント)  
吉田ゆり子 3103



春 (木版)  
吉野 節子 3062



夏 (木版)  
吉野 節子 3063



プレイキン(木版)  
渡邊 昇 3152



柿 晩秋の夕暮れ(木版)  
和田 康秀 3006



巳 年 (木版)  
和田 康秀 3007

## memo

版種：今回出品された作品の版種は、木版、石版（リトグラフ）、シルクスクリーン、ステンシル、銅板（ドライポイントやメゾチント等）、リノリウム、スチレン、ゴム版、紙版など、これまで知られた版種に加え、PC（インクジェット）やメジウム版画など、多様な版種の作品となっている。この展覧会の図録やキャプションでは原則、作家の表記に基づいて記載した。ただ版画の技法を大きく分けると、凸版、凹版、孔版、平版ということになるが、最近、これにパソコンやそれにかかわる印刷機器まで登場。どこまで認めるかは議論のあるところだが、今は新しい技法が加わって百花繚乱という状況だ。正直、実行委員会でもすべてを把握していない。



# 児童・生徒の部

## 《中学生》



佳作  
うきわにすわるウサギ  
(スチレン)  
栗村 柚葵 3129



佳作  
夜空をながめる猫  
(スチレン)  
梶原 湊 3130



佳作  
ある日の景色(スチレン)  
神原 圭 3131



パンダ(スチレン)  
神原 咲希 3132



おいしいスイカ  
(スチレン)  
山本 倅潤 3133



時代ミックスふうりん  
(スチレン)  
湯浅 和奏 3134

## 《小学生》

### 高学年



ウマイボウ  
(スチレン)  
井上 颯介 3124



夜店の金魚(スチレン)  
小谷 咲貴 3121



せんこう花火  
(スチレン)  
名嘉 悠那 3125



佳作  
ヨーヨーつり(スチレン)  
平川 寿珠 3126



夏の海クラゲ  
(スチレン)  
宮沢 琴弥 3122



東秩父郵便局長賞  
月夜はなび(スチレン)  
三好 千尋 3127



水クラゲ(スチレン)  
山本 杏 3123



飛べる犬(スチレン)  
渡辺 葵 3128



佳作  
お花と蝶(木版)  
小畑 充希 3135



佳作  
庭のかたすみで(木版)  
山本 直子 3136



## 《小学生》

### 低学年



佳作  
すいか (スチレン)  
井上 莉緒 3116



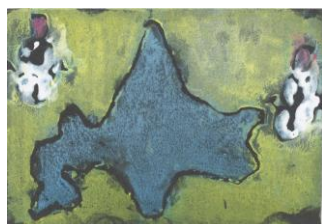
佳作  
きれいなにじ  
(スチレン)  
大原彩衣花 3111



佳作  
花 (スチレン)  
大原 萌華 3117



うちあげはなび  
(スチレン)  
小谷 柚貴 3114



雪のふる北海道  
(スチレン)  
名嘉 佑都 3118



かき氷 (スチレン)  
那須 愛莉 3119



佳作  
たいよう  
(スチレン)  
那須 彩花 3112



かぶとむしがとぶ  
(スチレン)  
三好 晃貴 3113



槻川郵便局長賞  
発光器が光ったー！  
あっ、エサだ！(木版)  
村岡 蓮 3106



ソーダ (スチレン)  
山本 奏 3115



佳作  
花かご (スチレン)  
渡辺 彩良 3120

## memo

昨年の入賞作品が出品された「日本・チェコ現代版画交流展」は4月5日～6月1日まで、チェコ共和国チェスキー・クルムロフにある文化施設「PORT1560」において開催され、5日の開会式には、市長、日本大使館文化担当書記官をはじめ120人余りが参加して賑やかに行われた。また、この展覧会には出品者と支援者で構成された訪問団26人が訪れ、展示作業と式典に参加し、北村光一、高橋孝夫の両氏による木版画の実演が行われ人気を博した。なお、事業の記念として、チェスキー・クルムロフ市に対して、訪問団代表の高野勉氏の作品「霊峰暁光」が贈呈された。



会場の「PORT1560」(1560年につくられたビール工場が基になっている)、式典は日本酒(後援企業から提供の「晴雲」)で乾杯、会場に竖琴音楽が流れる、作品の贈呈風景(左:アレキサンドラ・ノグラディ市長)、展示会場(古い館の中のような雰囲気です)、実演風景(左:北村氏、右:高橋氏)



# 版画フォーラム2025受賞者

| 受賞                     | 作者名           | No.  | 作品名               | 版種    | 都道府県 |
|------------------------|---------------|------|-------------------|-------|------|
| 版画フォーラム大賞              | 赤松 孝彦         | 1081 | 水路閣               | 木版    | 広島県  |
| 埼玉県知事賞(課題の部)           | 伊藤 清治         | 2004 | 蝶翔・輝遊・青B          | 混合    | 埼玉県  |
| 埼玉県知事賞(自由の部)           | 河村 泉          | 1070 | 潮 騒               | 木版    | 山口県  |
| 埼玉県議会議長賞(課題の部)         | 飯山 誠一         | 2015 | 凜と立つ              | 木版    | 福島県  |
| 埼玉県議会議長賞(自由の部)         | 嘉山 実          | 1094 | 溪 流               | 木版    | 群馬県  |
| 埼玉県教育委員会教育長賞(課題の部)     | 山田 和代         | 2007 | 今、翔く              | 孔版    | 神奈川県 |
| 埼玉県教育委員会教育長賞(自由の部)     | 山本 麻実         | 1141 | 千紫万紅              | リトグラフ | 広島県  |
| 埼玉県芸術文化祭実行委員会会長賞(課題の部) | 高野 浩子         | 2001 | 盛夏 Ⅲ              | 木版    | 埼玉県  |
| 埼玉県芸術文化祭実行委員会会長賞(自由の部) | MCKenna Terry | 1103 | Point of Renewal  | 木版    | 長野県  |
| 埼玉県芸術文化祭実行委員会奨励賞(課題の部) | 山崎 正子         | 2019 | 越 冬               | 木版    | 埼玉県  |
| 埼玉県芸術文化祭実行委員会奨励賞(自由の部) | 村井 紳浩         | 1017 | コード・ブルー           | 孔版    | 兵庫県  |
| 東秩父村長賞                 | 森 進吾          | 2014 | 物思い(羽田空港)         | 木版    | 神奈川県 |
| 東秩父村議会議長賞              | 稲垣 寿雄         | 2009 | 夏空に羽ばたく           | 木版    | 富山県  |
| 東秩父村教育委員会教育長賞          | 山崎 岩雄         | 2003 | 祝 う               | 木版    | 新潟県  |
| 東秩父村商工会長賞              | 西潟 英樹         | 2006 | 夢がいっぱい            | 木版    | 新潟県  |
| テレビ埼玉賞                 | 皆本 典子         | 1078 | 野あざみ              | 木版    | 広島県  |
| FM NACK5賞              | 倉林 均          | 1063 | 黎 明               | 木版    | 埼玉県  |
| 埼玉新聞社賞                 | 貝瀬 利一         | 1015 | ライフライン・24         | 木版    | 新潟県  |
| 小川ライオンズクラブ賞            | 安仁屋 政汎        | 1018 | 旧街道の石畳風景          | 木版    | 沖縄県  |
| 小川ロータリークラブ賞            | 本間 政雄         | 1003 | 「好物の鮭獲ったぞー」       | 木版    | 新潟県  |
| 版画芸術賞                  | 浅田 良一         | 1138 | チェコ・チェスキー・クルムロフの街 | 木版    | 埼玉県  |
| 版画芸術賞                  | 橋本 広喜         | 1011 | Angkor Wat(カンボジア) | 孔版    | 福島県  |
| 版画芸術賞                  | 宅間 雅明         | 1091 | Akogare-E         | 孔版    | 埼玉県  |
| 埼玉中央農業協同組合賞            | 片野 栄子         | 1042 | 信濃川河川敷 冬の日        | 木版    | 新潟県  |
| 埼玉中央農業協同組合奨励賞          | 佐々木 健治        | 2011 | 空へ！               | 木版    | 神奈川県 |
| 埼玉中央農業協同組合奨励賞          | 近藤 悦子         | 1066 | 殿ヶ谷戸公園            | 孔版    | 東京都  |
| 喜楽賞                    | 遠藤 秀雄         | 1014 | 神話の舞台(高千穂)        | 木版    | 福島県  |
| 喜楽奨励賞                  | 清水 美佐子        | 2008 | 翔太郎               | リトグラフ | 広島県  |
| 喜楽奨励賞                  | 山中 秀孝         | 1073 | ゴギョウ              | 銅版    | 千葉県  |
| 晴雲賞                    | 東山 翼也         | 1047 | 希 う               | 木版    | 広島県  |
| 晴雲奨励賞                  | 竹田 多美子        | 1076 | 雲霧の下の真実の道         | 木版    | 福島県  |
| 晴雲奨励賞                  | 長谷川 和良        | 1100 | それでいいのか!!(優波離像)   | 木版    | 神奈川県 |
| 宝登山神社賞                 | 望月 美津子        | 1036 | 濃溝の滝              | 孔版    | 埼玉県  |
| 宝登山神社奨励賞               | 吉野 節子         | 1010 | 咲いたよ!!            | 木版    | 埼玉県  |
| 宝登山神社奨励賞               | 山本 充広         | 1051 | 本通りから IV          | 木版    | 広島県  |
| 福島ハウジング賞               | 伊藤 昇造         | 1107 | 櫻                 | 木版    | 埼玉県  |
| 福島ハウジング奨励賞             | 山田 陽子         | 2013 | 翔(旅をするチョウ)        | 木版    | 広島県  |
| 福島ハウジング奨励賞             | 河村 よし子        | 1085 | 嘗～誰が家～            | 木版    | 山口県  |
| 蚕小屋ライブ賞                | 高橋 孝夫         | 2020 | 母ありて              | 木版    | 神奈川県 |
| 蚕小屋ライブ奨励賞              | 旭 楓太          | 1004 | 生きろカマキリ           | 木版    | 埼玉県  |
| 蚕小屋ライブ奨励賞              | 三村 真季         | 1068 | wanted IV         | 銅版    | 東京都  |
| 飯塚整形外科医院賞              | 高橋 裕子         | 1049 | 競うて華やぐ            | 木版    | 広島県  |
| 飯塚整形外科医院奨励賞            | 西川 くみ代        | 1035 | 雨の時間 B            | 木版    | 埼玉県  |
| 飯塚整形外科医院奨励賞            | 角谷 せつ子        | 1080 | 一輪車でスーイ・スィ        | 木版    | 広島県  |
| 秩父味噌賞                  | 小池 美登利        | 1046 | 雅                 | 木版    | 埼玉県  |
| 秩父味噌奨励賞                | 入澤 徹          | 1016 | Look up VII       | 木版    | 群馬県  |
| 秩父味噌奨励賞                | 蒲生 誠男         | 1117 | 聖観音菩薩 奈良・薬師寺      | 木版    | 東京都  |



| 受賞                  | 作者名     | No.  | 作品名                  | 版種    | 都道府県 |
|---------------------|---------|------|----------------------|-------|------|
| コミヤ建材賞              | 中村 義弘   | 1019 | 法師温泉                 | 木版    | 東京都  |
| 清綱賞                 | 猪原 祥行   | 1061 | 400年の歴史              | 木版    | 広島県  |
| 清綱奨励賞               | 中川 鈴香   | 1082 | 日本電波塔                | 木版    | 広島県  |
| 清綱奨励賞               | 小倉 真    | 2024 | 大 樹—2                | 木版    | 茨城県  |
| きぬのいえ賞              | 白石 幸子   | 1043 | Wave- I              | 混合    | 東京都  |
| きぬのいえ奨励賞            | 藤本 知士   | 1084 | 神の祝福                 | 木版    | 広島県  |
| きぬのいえ奨励賞            | 小畑 路子   | 1096 | ストールのおしゃれ            | 木版    | 広島県  |
| 瀬川病院賞               | 大塚 悦生   | 1059 | ダンス I・ベリーダンス         | 木版    | 栃木県  |
| 瀬川病院奨励賞             | 塩寺 勝夫   | 1008 | Paris 2024           | 木版    | 埼玉県  |
| 瀬川病院奨励賞             | 渡邊 裕子   | 1022 | サンタバーバラハーバー          | 孔版    | 埼玉県  |
| 和味賞                 | 寶中 美緒   | 1065 | ちからくらべ               | 木版    | 広島県  |
| 和味奨励賞               | 池野 健    | 1108 | 繁 華                  | 木版    | 埼玉県  |
| 和味奨励賞               | 小曾根 正利  | 1054 | たおやか                 | 銅版    | 群馬県  |
| むらさき賞               | 岩田 昇    | 1092 | 立 葵                  | 木版    | 埼玉県  |
| むらさき奨励賞             | 秋山 泉    | 1074 | Monday blues(月曜日の憂鬱) | 孔版    | 埼玉県  |
| むらさき奨励賞             | 滝内 博子   | 1098 | 凜として                 | 木版    | 神奈川県 |
| みどりの杜賞              | 種口 泰生   | 2012 | 雷鳥(静寂を破る翔)           | 木版    | 富山県  |
| みどりの杜奨励賞            | 大土井 千秋  | 1060 | 俯きがちのスノークイーン         | 木版    | 広島県  |
| みどりの杜奨励賞            | 関根 広司   | 1121 | 春色に跳ねる               | 木版    | 埼玉県  |
| 桜美賞                 | 堀田 佳則   | 1118 | shadow 411           | 木版    | 群馬県  |
| 桜美奨励賞               | 遠藤 仁男   | 1056 | 冬ごもり                 | 木版    | 宮城県  |
| 桜美奨励賞               | 梅澤 誉子   | 1071 | 想 い                  | 孔版    | 埼玉県  |
| 槻川住建工業賞             | 新國 剛男   | 1058 | 暮 雪                  | 木版    | 福島県  |
| 槻川住建工業奨励賞           | 志村 隆弘   | 1013 | 冬の羽黒山五重塔             | 木版    | 福島県  |
| 槻川住建工業奨励賞           | 山先 方江   | 1083 | 冬の朝                  | 木版    | 広島県  |
| 三光物産賞               | 板倉 知恵   | 1031 | 富士額                  | リトグラフ | 東京都  |
| 三光物産奨励賞             | 笠原 辰巳   | 2022 | 白鳥 VII「はばたけ」         | 木版    | 埼玉県  |
| 三光物産奨励賞             | 岡田 利行   | 1136 | 大田子海岸(西伊豆)           | 木版    | 埼玉県  |
| サンエイ・ソフトウエア・ジャパン賞   | 渡辺 輝治   | 1001 | 吹雪の中の登校(2)           | 木版    | 埼玉県  |
| サンエイ・ソフトウエア・ジャパン奨励賞 | 伊藤 武彦   | 1041 | ヒゴタイとブルービー           | 木版    | 熊本県  |
| サンエイ・ソフトウエア・ジャパン奨励賞 | 神崎 初代   | 2010 | 月まで38万キロ             | 木版    | 大阪府  |
| アート・コア賞             | 前 知津子   | 1028 | 夜                    | 木版    | 富山県  |
| アート・コア奨励賞           | 前田 浩範   | 1032 | 畏友K氏                 | 木版    | 広島県  |
| アート・コア奨励賞           | 渡邊 トヨ子  | 1033 | 北風ぴいぷう               | 木版    | 福島県  |
| IT Savvy賞           | 岩崎 憲司   | 1072 | family               | 木版    | 埼玉県  |
| IT Savvy奨励賞         | 高野 史也   | 1005 | nowにゃおニヤウ            | 木版    | 埼玉県  |
| IT Savvy奨励賞         | 小林 香枝子  | 1128 | 江ノ電                  | 木版    | 神奈川県 |
| たかの表具店賞             | 阿久津 清孝  | 1050 | 晩秋の里山                | 木版    | 栃木県  |
| たかの表具店奨励賞           | 細川 銀二郎  | 1021 | 城                    | 木版    | 京都府  |
| たかの表具店奨励賞           | 川野 和男   | 1040 | 枯 葉                  | 木版    | 大分県  |
| 工房かみぐら賞             | 柏瀬 茂夫   | 1095 | ドイツ・ローテンブルクの古井戸      | 木版    | 埼玉県  |
| 工房かみぐら奨励賞           | 溝上 安信   | 1119 | のれん                  | 木版    | 千葉県  |
| 工房かみぐら奨励賞           | 澤下 いづみ  | 1139 | ふたり III              | 銅版    | 埼玉県  |
| 招 待                 | 北村 光一   | 1088 | パルデン・ギャッツォ           | 木版    | 埼玉県  |
| 招 待                 | 北村 光一   | 1089 | 薬師寺 聖観音              | 木版    | 埼玉県  |
| 招 待                 | 高野 勉    | 1007 | 豊 穣                  | 木版    | 埼玉県  |
| 招 待                 | 高野 勉    | 2002 | 飛 翔                  | 木版    | 埼玉県  |
| 参考招待                | 石川 順子   | 1055 | life- I              | リトグラフ | 埼玉県  |
| 招 待                 | 町田 えいめい | 1142 | 墨の草                  | 木版    | 東京都  |
| 招 待                 | 町田 えいめい | 1143 | 通園定期                 | 混合    | 東京都  |
| 参考招待                | 石田 眞澄   | 1145 | 君を探す                 | メディウム | 広島県  |



# 第5回日本版画会はがき版画コンクール受賞者

| 受賞             | 作者名     | No   | 作品名              | 版種   | 都県   |
|----------------|---------|------|------------------|------|------|
| 最優秀賞           | 浅川 和憲   | 3021 | 牧場の仲間たち          | 木版   | 大分県  |
| 優秀賞            | 佐藤 博文   | 3011 | カンパニユラ           | 木版   | 大分県  |
| 優秀賞            | 河相 美枝子  | 3032 | 振むけば             | 木版   | 広島県  |
| 優秀賞            | 秋山 泉    | 3096 | サクランボ            | 孔版   | 埼玉県  |
| 奨励賞            | 岡本 睦子   | 3107 | 松の木の下で           | 木版   | 広島県  |
| 奨励賞            | 伊藤 昇造   | 3153 | 山茶花              | 木版   | 埼玉県  |
| 東秩父郵便局長賞       | 安仁屋 政汎  | 3066 | 暑中見舞             | 木版   | 沖縄県  |
| 東秩父郵便局長賞(児童生徒) | 三好 千尋   | 3127 | 月夜はなび            | スチレン | 広島県  |
| 東秩父郵便局長賞       | 田中 武彦   | 3157 | 年賀状(蛇三線)         | 木版   | 神奈川県 |
| 槻川郵便局長賞        | 三橋 隆    | 3038 | 桜春の歎び            | 木版   | 新潟県  |
| 槻川郵便局長賞        | 岩崎 憲司   | 3092 | 時の鐘(川越市)         | 木版   | 埼玉県  |
| 槻川郵便局長賞(児童生徒)  | 村岡 連    | 3106 | 発光器が光ったー！あつ、エサだ！ | 木版   | 奈良県  |
| 佳作(一般)         | 倉田 宗治   | 3004 | アナトリアの翁          | 木版   | 広島県  |
| 佳作(一般)         | 高野 次雄   | 3013 | 夕 陽              | 孔版   | 埼玉県  |
| 佳作(一般)         | 菰田 真人   | 3022 | 夏の雲              | 木版   | 愛知県  |
| 佳作(一般)         | 山崎 岩雄   | 3026 | 化 身              | 木版   | 新潟県  |
| 佳作(一般)         | 大川 眞純   | 3029 | おたるにて            | 木版   | 岡山県  |
| 佳作(一般)         | 千葉 良三   | 3037 | 旧吹屋小学校           | 木版   | 広島県  |
| 佳作(一般)         | 酒井 政保   | 3040 | 静 寂              | 木版   | 愛知県  |
| 佳作(一般)         | 古屋 宏二   | 3041 | いつも一緒            | 銅版   | 北海道  |
| 佳作(一般)         | 田中 正己   | 3043 | 花より…             | 木版   | 愛知県  |
| 佳作(一般)         | 太田 一美   | 3050 | 春の訪れ             | 孔版   | 千葉県  |
| 佳作(一般)         | も と     | 3051 | M                | 銅版   | 奈良県  |
| 佳作(一般)         | 山田 俊彦   | 3053 | 高龍様の白蛇           | 木版   | 新潟県  |
| 佳作(一般)         | 安藤 修二   | 3054 | Mt.Fuji          | 木版   | 東京都  |
| 佳作(一般)         | 有澤 知行   | 3057 | おあずけ             | 木版   | 富山県  |
| 佳作(一般)         | 梶川 恵司   | 3060 | オオシマ ザクラ         | 木版   | 東京都  |
| 佳作(一般)         | 遠藤 秀雄   | 3064 | 天高く              | 木版   | 福島県  |
| 佳作(一般)         | 小曾根 正利  | 3084 | 幻 想              | 銅版   | 群馬県  |
| 佳作(一般)         | 寶中 美緒   | 3088 | 旅立ち              | 銅版   | 広島県  |
| 佳作(一般)         | 安田 啓子   | 3101 | ダリア              | 木版   | 岐阜県  |
| 佳作(一般)         | 山本 充広   | 3080 | 野いちご             | 木版   | 広島県  |
| 佳作(児童生徒)       | 大原 彩衣花  | 3111 | きれいなにじ           | スチレン | 広島県  |
| 佳作(児童生徒)       | 那須 彩花   | 3112 | たいよう             | スチレン | 広島県  |
| 佳作(児童生徒)       | 井上 莉緒   | 3116 | すいか              | スチレン | 広島県  |
| 佳作(児童生徒)       | 大原 萌華   | 3117 | 花                | スチレン | 広島県  |
| 佳作(児童生徒)       | 渡辺 彩良   | 3120 | 花かご              | スチレン | 広島県  |
| 佳作(児童生徒)       | 平川 寿珠   | 3126 | ヨーヨーつり           | スチレン | 広島県  |
| 佳作(児童生徒)       | 粟村 柚葵   | 3129 | うきわにすわるウサギ       | スチレン | 広島県  |
| 佳作(児童生徒)       | 梶原 湊    | 3130 | 夜空をながめる猫         | スチレン | 広島県  |
| 佳作(児童生徒)       | 神原 圭    | 3131 | ある日の景色           | スチレン | 広島県  |
| 佳作(児童生徒)       | 小畑 充希   | 3135 | お花と蝶             | 木版   | 広島県  |
| 佳作(児童生徒)       | 山本 直子   | 3136 | 庭のかたすみで          | 木版   | 広島県  |
| 招 待            | 北村 光一   | 3001 | 円空仏              | 木版   | 埼玉県  |
| 招 待            | 北村 光一   | 3002 | ならまち 赤いはだの灯り     | 木版   | 埼玉県  |
| 招 待            | 高野 勉    | 3016 | 万年青              | 孔版   | 埼玉県  |
| 招 待            | 高野 浩子   | 3017 | 初 夏              | 孔版   | 埼玉県  |
| 招 待            | 前 知津子   | 3071 | ほたる袋             | 銅版   | 富山県  |
| 招 待            | 川野 和男   | 3073 | 高原で飛行機雲          | 木版   | 大分県  |
| 招 待            | 川野 和男   | 3074 | キャンディー屋さん        | 木版   | 大分県  |
| 招 待            | 東山 翼也   | 3078 | なんてん             | 木版   | 広島県  |
| 招 待            | 森 進吾    | 3083 | ぼんぼりまつり          | 木版   | 神奈川県 |
| 招 待            | 山中 秀孝   | 3093 | ナズナ              | 銅版   | 千葉県  |
| 招 待            | 山中 秀孝   | 3094 | キキョウ             | 銅版   | 千葉県  |
| 招 待            | 皆本 典子   | 3099 | 冬いちご             | 木版   | 広島県  |
| 招 待            | 皆本 典子   | 3100 | 貝殻の詩             | 木版   | 広島県  |
| 招 待            | 町田 えいめい | 3165 | 天の鍵盤             | 木版   | 東京都  |
| 招 待            | 町田 えいめい | 3166 | 都会のイブ            | 木版   | 東京都  |
| 招 待            | 塚本 邦光   | 3167 | misty            | 凸凹版  | 東京都  |



# 出品者索引

| 行 | 作者名    | 掲載ページ     | 行 | 作者名         | 掲載ページ  | 行 | 作者名    | 掲載ページ    |
|---|--------|-----------|---|-------------|--------|---|--------|----------|
| あ | 青木 真弓  | 18        | お | 大原 萌華       | 25     | こ | 小寺 利夫  | 10       |
|   | 赤松 孝彦  | 2         |   | 岡崎 厚子       | 8・18   |   | 小西 鈴枝  | 19       |
|   | 秋山 泉   | 6・16・18   |   | 岡島 哲郎       | 8      |   | 小畑 恭子  | 19       |
|   | 阿久津 清孝 | 6         |   | 岡田 利行       | 8      |   | 小畑 路子  | 10・19    |
|   | 浅川 和憲  | 16        |   | 緒方 悠実子      | 18     |   | 小畑 充希  | 24       |
|   | 浅田 良一  | 6・15      |   | 岡本 睦子       | 16・18  |   | 小林 香枝子 | 10・19    |
|   | 旭 楓太   | 6         |   | 小倉 眞        | 8      |   | 小林 典世  | 20       |
|   | 安仁屋 政汎 | 4・6・16・18 |   | 小曾根 正利      | 8・19   |   | 小林 希幹  | 20       |
|   | 有澤 知行  | 18        | か | 貝瀬 利一       | 4      |   | 菰田 真人  | 20       |
|   | 栗村 柚葵  | 24        |   | 角谷 せつ子      | 8      |   | 近藤 悦子  | 10       |
|   | 安藤 修二  | 18        |   | 笠原 辰巳       | 8・19   | さ | 酒井 政保  | 20       |
| い | 飯山 誠一  | 2         |   | 梶川 恵司       | 19     |   | 坂上 時平  | 20       |
|   | 池野 健   | 6         |   | 柏瀬 茂夫       | 8      |   | 坂田 真保  | 20       |
|   | 石川 順子  | 6         |   | 梶原 湊        | 24     |   | 櫻井 トミ子 | 10・20    |
|   | 石田 眞澄  | 6         |   | 片野 栄子       | 8      |   | 佐々木 健治 | 10・20    |
|   | 板倉 知恵  | 6         |   | 金子 健也       | 9      |   | 佐藤 博文  | 16       |
|   | 一柳 俊一  | 6         |   | 蒲生 誠男       | 9・19   | さ | 澤下 いづみ | 10・20    |
|   | 伊藤 昇造  | 6・16      |   | 嘉山 実        | 2      |   | 三森 俊彦  | 20       |
|   | 伊藤 清治  | 2         |   | 河相 美枝子      | 16・19  | し | 塩寺 勝夫  | 10       |
|   | 伊藤 武彦  | 7         |   | 川野 和男       | 9・17   |   | 嶋原 佳代  | 20       |
|   | 伊藤 芳雄  | 18        |   | 河村 泉        | 2      |   | 清水 美佐子 | 10       |
|   | 稲垣 寿雄  | 4         |   | 河村 よし子      | 9      |   | 志村 隆弘  | 11       |
|   | 稲子 正夫  | 18        |   | 神崎 隆        | 9      |   | 白石 幸子  | 11       |
|   | 井上 颯介  | 24        |   | 神崎 初代       | 9・19   |   | 代田 恒子  | 11       |
|   | 井上 莉緒  | 25        |   | 神原 圭        | 24     | せ | 関根 広司  | 11       |
|   | 猪原 祥行  | 7・18      |   | 神原 咲希       | 24     | そ | 反田 京子  | 11       |
|   | 入澤 徹   | 7         | き | 北村 光一       | 5・17   | た | 鷹野 法邦  | 15・20    |
|   | 岩崎 憲司  | 7・16      |   | 橘川 雅恵       | 9・19   |   | 高橋 孝夫  | 11・20    |
|   | 岩島 進   | 7         | く | 倉田 宗治       | 19     |   | 高橋 裕子  | 11       |
|   | 岩田 昇   | 7         |   | 倉林 均        | 4・9    |   | 滝内 博子  | 11・21    |
| う | 上田 一男  | 7         |   | クリスティーナ ロエイ | 9      |   | 宅間 雅明  | 11       |
|   | 梅澤 誉子  | 7・18      | こ | 小池 美登利      | 9      |   | 竹田 多美子 | 11       |
| え | 遠藤 秀雄  | 7・18      |   | 高野 次雄       | 19     |   | 田中 武彦  | 11・16・21 |
|   | 遠藤 仁男  | 7         |   | 高野 勉        | 5・17   |   | 田中 正己  | 21       |
| お | 大川 眞純  | 18        |   | 高野 浩子       | 3・9・17 |   | 種口 泰生  | 12・21    |
|   | 太田 一美  | 18        |   | 高野 史也       | 9      | ち | 千葉 良三  | 21       |
|   | 大塚 悦生  | 7         |   | 小嶋 麗        | 10     | つ | 塚本 邦光  | 17       |
|   | 大土井 千秋 | 7         |   | 小谷 咲貴       | 24     | と | 富山 純二  | 12       |
|   | 大原 彩衣花 | 25        |   | 小谷 柚貴       | 25     | な | 名嘉 佑都  | 25       |



| 行 | 作者名           | 掲載ページ    | 行 | 作者名    | 掲載ページ   | 行 | 作者名    | 掲載ページ |
|---|---------------|----------|---|--------|---------|---|--------|-------|
| な | 名嘉 悠那         | 24       | み | 皆本 典子  | 4・17    | わ | 渡辺 葵   | 24    |
|   | 中川 鈴香         | 12       |   | 三村 真季  | 14      |   | 渡辺 彩良  | 25    |
|   | 中塚 幸子         | 21       |   | 宮沢 琴弥  | 24      |   | 渡辺 輝治  | 15    |
|   | 長沼 裕美         | 21       |   | 宮地 政弘  | 22      |   | 渡邊 トヨ子 | 15    |
|   | 長峰 俊晴         | 12・21    |   | 三好 晃貴  | 25      |   | 渡邊 昇   | 15・23 |
|   | 中村 義弘         | 12・21    |   | 三好 千尋  | 24      |   | 渡邊 裕子  | 15    |
|   | 中山 澄子         | 21       | む | 村井 紳浩  | 3       |   |        |       |
|   | 那須 愛莉         | 25       |   | 村岡 蓮   | 25      |   |        |       |
|   | 那須 彩花         | 25       | も | も と    | 22      |   |        |       |
| に | 新見 伸子         | 12       |   | 望月 美津子 | 14      |   |        |       |
|   | 西潟 英樹         | 4        |   | 森 進吾   | 4・14・17 |   |        |       |
|   | 西川 くみ代        | 12       |   | 森重 美典  | 14      |   |        |       |
|   | 新國 剛男         | 12       | や | 安田 啓子  | 22      |   |        |       |
| は | 橋本 広喜         | 12       |   | 山崎 岩雄  | 4・22    |   |        |       |
|   | 長谷川 和良        | 12・21    |   | 山先 方江  | 14      |   |        |       |
|   | 波田野 浩雲        | 13       |   | 山崎 正子  | 3・14・22 |   |        |       |
| ひ | 東山 翼也         | 13・17    |   | 山下 和子  | 14・22   |   |        |       |
|   | 平川 寿珠         | 24       |   | 山田 和代  | 3       |   |        |       |
| ふ | 藤田 優子         | 13・21    |   | 山田 俊彦  | 22      |   |        |       |
|   | 藤本 知士         | 13       |   | 山田 陽子  | 14・23   |   |        |       |
|   | 古屋 宏二         | 21       |   | 山中 秀孝  | 14・17   |   |        |       |
| へ | 逸見 みどり        | 13       |   | 山本 敦美  | 23      |   |        |       |
| ほ | 寶中 美緒         | 13・21・22 |   | 山本 杏   | 24      |   |        |       |
|   | 細川 銀二郎        | 13       |   | 山本 克彦  | 23      |   |        |       |
|   | 堀田 佳則         | 13・22    |   | 山本 倅潤  | 24      |   |        |       |
|   | 本間 政雄         | 4・13・22  |   | 山本 奏   | 25      |   |        |       |
| ま | 前 知津子         | 13・17    |   | 山本 直子  | 24      |   |        |       |
| ま | 前田 浩範         | 13・22    |   | 山本 麻実  | 3       |   |        |       |
|   | 正木 恭子         | 13       |   | 山本 真由美 | 23      |   |        |       |
|   | 町田 えいめい       | 5・17     |   | 山本 充広  | 15・23   |   |        |       |
|   | MCKenna Terry | 3        | ゆ | 湯浅 和奏  | 24      |   |        |       |
| み | 水上 悦子         | 13・15・22 | よ | 横山 尚   | 23      |   |        |       |
|   | 水谷 香奈子        | 22       |   | 吉田 辰子  | 15      |   |        |       |
|   | 溝上 安信         | 14       |   | 吉田 ゆり子 | 23      |   |        |       |
|   | 三橋 隆          | 16・22    |   | 吉野 節子  | 15・23   |   |        |       |
|   | 南谷 艶子         | 22       | わ | 和田 康秀  | 23      |   |        |       |





審査前の作品。一点一点を確認

### 運営にご協力いただいたかたがた

- 運営：ひがしちちぶ版画を楽しむ会、なめがわ版画クラブ、日本版画会関東支部（日本版画会）
- 催事協力：清綱彫刻刃物製作所
- 協賛展主催／後援／賞提供：晴雲酒造(株)、日本料理 喜楽、宝登山神社
- 後援／賞提供：埼玉県、埼玉県議会、埼玉県教育委員会、埼玉県芸術文化祭実行委員会、東秩父村、東秩父村議会、東秩父村教育委員会、東秩父村商工会、東秩父郵便局、槻川郵便局、小川ライオンズクラブ、小川ロータリークラブ、**テレビ玉**、FM NACK5、埼玉新聞社、阿部出版「版画芸術」、埼玉中央農業協同組合、IT サビー(株)、(有)新井武平商店、アートコア(株)、(株)桜美、介護老人保健施設「みどうの杜」、(医)飯塚整形外科医院、(医)瀬川病院、蚕小屋ライブ、(株)きぬのいえ、工房かみぐら、(株)コミヤ建材、三光物産(株)、サンエイ・ソフトウエア・ジャパン(株)、たかの表具店、(株)槻川住建工業、そば処 和味、福島ハウジング(株)、割烹むらさき ○後援：朝日新聞さいたま総局、産経新聞さいたま総局、東京新聞さいたま支局、日本経済新聞社さいたま支局、毎日新聞さいたま支局、読売新聞さいたま支局
- 運営協力：東秩父村和紙の里、HAND JAPAN

発刊：版画フォーラム実行委員会

355-0374 埼玉県秩父郡東秩父村安戸87 工房かみぐら内

Tel 09089400808 fax 0493-82-0168

編集スタッフ 責任者：岩田 昇 映像：高野 勉 データ：岩崎 憲司・高野 浩子